



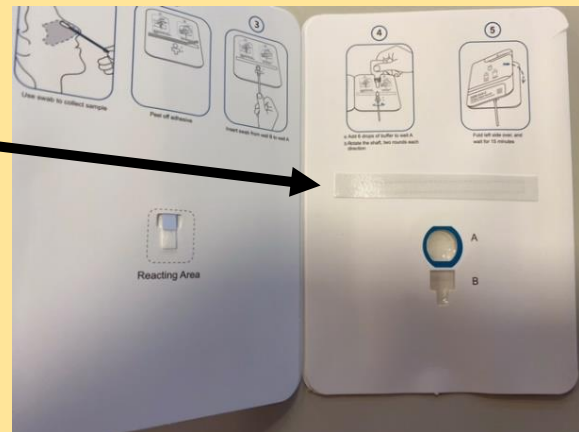
Schritt 1:

Die Testpersonen schnäuzen sich einmal draußen im Freien.



Schritt 2:

Das Testkit wird aus der Plastikhülle genommen. Der Klebestreifen auf der rechten Seite wird entfernt.

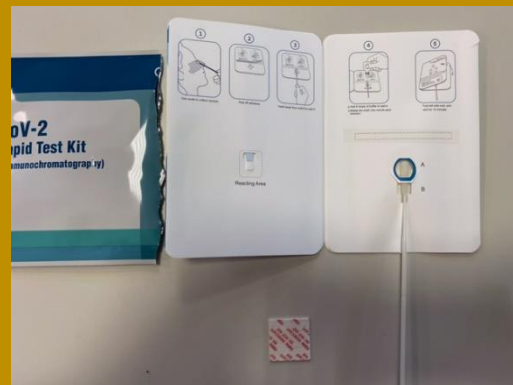
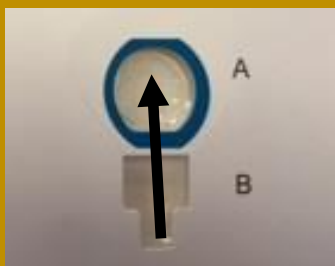


Schritt 3:

Das ausgepackte Wattestäbchen wird in **jedem Nasenloch fünfmal gedreht** (der gesamte Wattebausch muss in der Nase sein).

Schritt 4:

Das **Wattestäbchen** wird im Testkit durch die **Öffnung B** in das **Feld A** geschoben.





Schritt 5:

Die **Lehrkraft** zieht sich **Handschuhe** an und träufelt jeweils **sechs Tropfen** der Testflüssigkeit auf das Wattestäbchen in Feld A. (**Das Stäbchen darf nicht berührt werden!**)

Schritt 6:

Die **Schüler*in** dreht das befeuchtete **Wattestäbchen** jeweils zweimal nach rechts und links.

Schritt 7:

Das Testkit wird geschlossen. Leichten Druck ausüben und anschließend **maximal 15 Minuten** stehen lassen.



Schritt 8:

Das **Ergebnis** ist durch **einen Strich** (negativ) bzw. **zwei Striche** (positiv) zu erkennen.

